

AMPLIACIÓ FABRA I COATS - CENTRE D'ART CONTEMPORANI Març 2015



En la segona fase d'ampliació el Centre d'Art Contemporani s'ha expandit a les sales de les tres plantes superiors de l'ala frontal de la fàbrica Fabra i Coats. El projecte ha ampliat en centre amb **1329 m²**, que afegits a la sala de la planta baixa ja existent, sumen un total de **1.929 m² nets** dedicats a espai expositiu

Les obres van començar el passat octubre i s'han allargat durant 4 mesos.

Actuacions realitzades:

S'han pintat i reparat els murs per adequar-los com a parament expositiu.

El terra s'ha reparat o reemplaçat amb tarimes de fusta amb un tractament blanquejant, respectant al màxim l'entramat original.

S'ha mantingut la formalització de les finestres, renovades amb el seu propi disseny però actualitzant les seves prestacions. Les finestres es protegeixen de la llum exterior amb cortines enrotllables que tamisen o enfosqueixen les sales segons les necessitats expositives.

S'han condicionat acústicament les sales, amb un sistema de plaques fono absorbents a més de renovar les instal·lacions elèctriques, d'enllumenat i s'instal·la ventilació i clima.

Les tres sales de les plantes 1, 2 i 3 objecte del projecte de la rehabilitació es trobaven en desús des de mitjans dels anys 80. Amb la remodelació s'han deixat les sales, cadascuna de **443 m²**, amb la totalitat de la superfície útil disponible per a exposicions i activitats culturals.

L'accés a les sales s'ha resolt amb noves obertures en el mur oest, per a connectar amb l'escala existent a través de nous vestíbuls previs. De manera temporal, els accessos a les sales es faran doncs des de les escales compartides amb la Fàbrica de Creació.



1a planta



2a planta



3a planta

Actualment la planta baixa i les dues primeres plantes del Centre estan ocupades per l'exposició *After Landscape. Ciutats Copiades*. La segona mostra de la temporada comissariada per Martí Peran. La tercera planta, acollirà a partir de l'estiu la mostra *Arquitectures Empeltades / Grafting Architecture* comissariada per Josep Torrents i que va representar Catalunya dins els Eventi Collaterali de la Biennal d'Arquitectura de Venècia de l'any passat.

Els arquitectes responsables de l'ampliació han estat PLANURBS, S.L.P. amb direcció dels arquitectes Manuel Ruisánchez i Francesc Bacardit, el mateix equip que va signar la proposta de rehabilitació arquitectònica tant de la primera fase de Fabra i Coats Centre d'Art com de la Fàbrica de Creació projecte pel que van rebre el Premi Ciutat de Barcelona d'Arquitectura el 2012. Aquesta fase s'ha basat, com els projectes anteriors, en el respecte a l'estructura original de la nau i al caràcter industrial de la fàbrica.

NOVES FASES D'AMPLIACIÓ

A finals de 2015 es preveu que comencin les obres de finalització de la segona fase d'ampliació amb la creació d'un nou nucli central i el vestíbul principal per al centre d'Art Contemporani.

També es reformarà el cos de connexió entre les naus nord i llevant per a col·locar una escala general i d'evacuació, un ascensor i un vestíbul – distribuïdor a cadascuna de les plantes. Es reformarà el hall – porxo de la planta baixa i es construirà una escala de connexió amb la planta primera. I es farà la restauració i remodelació del primer tram de l'escala d'emergència existent situada a la façana de ponent de la nau nord per posar-la en ús com a via d'evacuació.

Un cop finalitzada la totalitat de la segona fase quedarà pendent de realització la **fase 3 d'ampliació**. Aquesta inclourà les sales de la nau del costat nord i els attells.

Entre d'altres actuacions, es preveu:

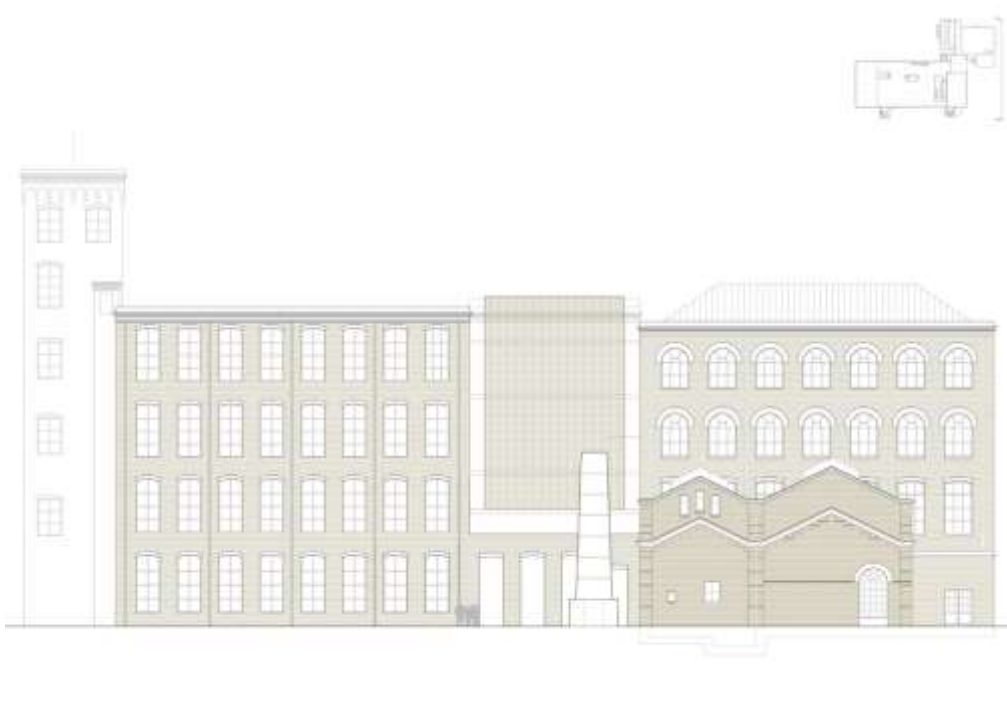
Remodelació de l'escala i el muntacàrregues existents de la torre est per a adequar-los a la normativa i ampliar la capacitat de transport.

Reforma i remodelació de les plantes primera, segona i tercera de la nau nord per habilitar-les com a magatzem – oficines i sales d'actes i exposicions.

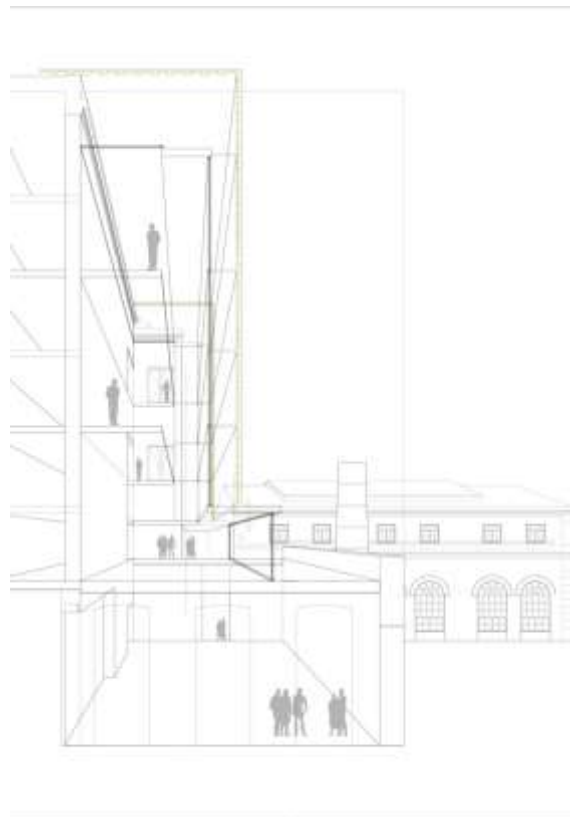
La restauració i remodelació del segon tram de l'escala d'emergència existent situada a la façana de ponent de la nau nord per posar-la en ús com a via d'evacuació.

La restauració de la pell exterior (façanes) de la torre est i les naus est i nord.

El **projecte final** del Centre d'Art Contemporani de Barcelona **un cop acabades les tres fases d'obres preveu assolir uns 3.000 m² nets** per a espai expositiu, convertint-lo en un centre de mida mitjana a nivell europeu.



Nova Façana del CAC



Vista del futur nucli de comunicació i ingrés del CAC